
A stylized illustration of a woman's face and hair. The hair is rendered in shades of grey and white with intricate, swirling patterns. The woman has large, expressive eyes with blue-grey irises, pink circular blush on her cheeks, and red lips. A white rectangular text box is superimposed over the upper part of the image, containing the exhibition title in a dark purple, serif font. The background features faint, handwritten-style text and a small heart symbol.

EXPOSICIÓN ANTOLÓGICA
DULCE QUESADA MAGRO
“DOLÇA WORLD”



Ayuntamiento de Crevillent
Alcalde - Presidente
César Augusto Asencio Adsuar

Concejal Delegada de Cultura
Loreto Malloí Sala

Dirección Casa Municipal de Cultura
Ana Satorre Pérez

Exposición
Diseño
Dulce Quesada Magro

Dirección
Ana Satorre

Montaje
Carolina Manchón
Ramón Martínez

Catálogo
Diseño y composición
Cristina Romero Sanmartín

Textos
César Augusto Asencio Adsuar
Ana Satorre Pérez
Dulce Quesada Magro

Impresión
Hurpograf

Casa Municipal de Cultura
“José Candela Lledó”

Del 28 de mayo al 30 de junio de 2015
Sala de Exposiciones de la Planta Baja

“Dolça World” es la primera exposición en nuestra localidad de la artista Dulce Quesada Magro, más conocida como DOLÇA, localidad a la que está muy vinculada por sus raíces familiares, concretamente sus abuelos.

Licenciada en Bellas Artes, comienza su andadura artística muy joven, llegando a tener obra suya por gran parte del mundo, concretamente en Florencia, Bangladesh, Suecia, Dinamarca, República Checa, Nueva York, Australia, etc.

Desde sus inicios nos muestra un lenguaje característico, lleno de colores vivos y compuesto por pájaros, corazones, nubes, etc., creando con ello obras únicas que la identifican y caracterizan. Por ello, vamos a disfrutar de una muestra para todos los amantes de un estilo alegre y desenfadado.

Además como gran emprendedora, ha llegado a crear líneas de ropa y en 2004 presenta la colección “Dolça” de zapato infantil, productos que vende en sus tiendas. Compagina esta línea comercial, con los talleres de arte que imparte en diferentes escuelas, acercando el arte y la creatividad al mundo de los niños y adolescentes.



César Augusto Asencio Adsuar

Alcalde - Presidente del Excmo. Ayuntamiento de Crevillent
Vicepresidente Segundo de la Excma. Diputación Provincial de Alicante
Crevillent, mayo de 2015



Happiness, 2015
Acrílico sobre papel. 21 x 29,7 cm.

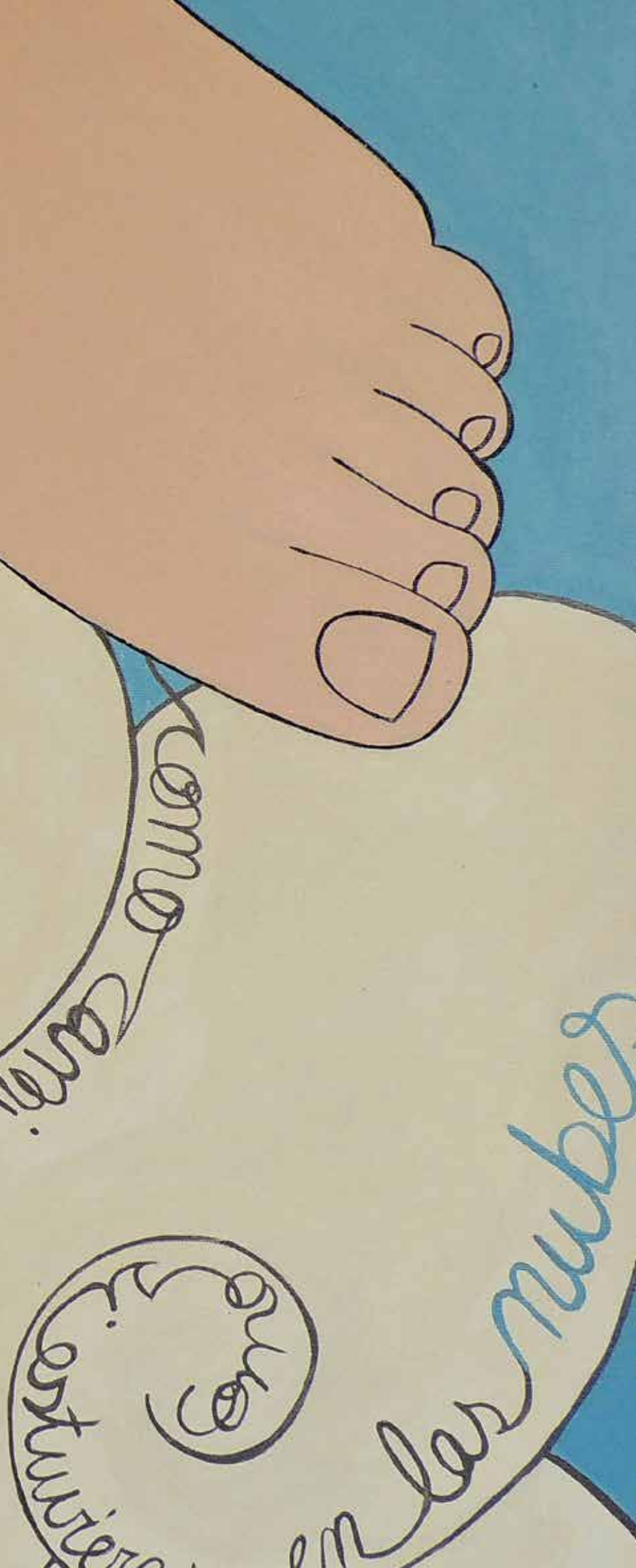


los dias azul

cielo son

por la tierra

man



***“-Cómo son los días grises?
-Los días grises son como caminar
con una nubecilla en la cabeza que te
llora por dentro...”***

“Yo sé que con tanto crear quizás el mundo pese un poco más y esté llenando los espacios de objetos que alguna vez alguien no sabrá donde colgar o guardar... pero también sé que soy absolutamente feliz pintando alegría para ti... que me perdone el mundo si se enfada que tan solo pretendo transformar la realidad.”



Cómo acariciar el mundo para transformarlo, 2010
Acrílico sobre papel. 21 x 29,7 cm.

mujer



cruc

amor

el
el

mu

se mu

da mujer en
la cultura de me

Centro de Congresos i ciutat d'Elx



“Hay días en los que la felicidad es tan sencillita, que para sentirla, tan solo te hace falta una flor bonita, un rotu y un papel...”



Dama, 2015
Acrílico sobre lienzo. 24 x 35 cm.

fiestas de agosto Elche 2011



Virgen de la Asunción, 2011
Acrílico sobre papel. 29,5 x 40 cm.

CA
Pe
UNIVERS

fiestas d'agost Elx 2011



You are so beautiful, 2014
Acrílico sobre lienzo. 90 x 90 cm.

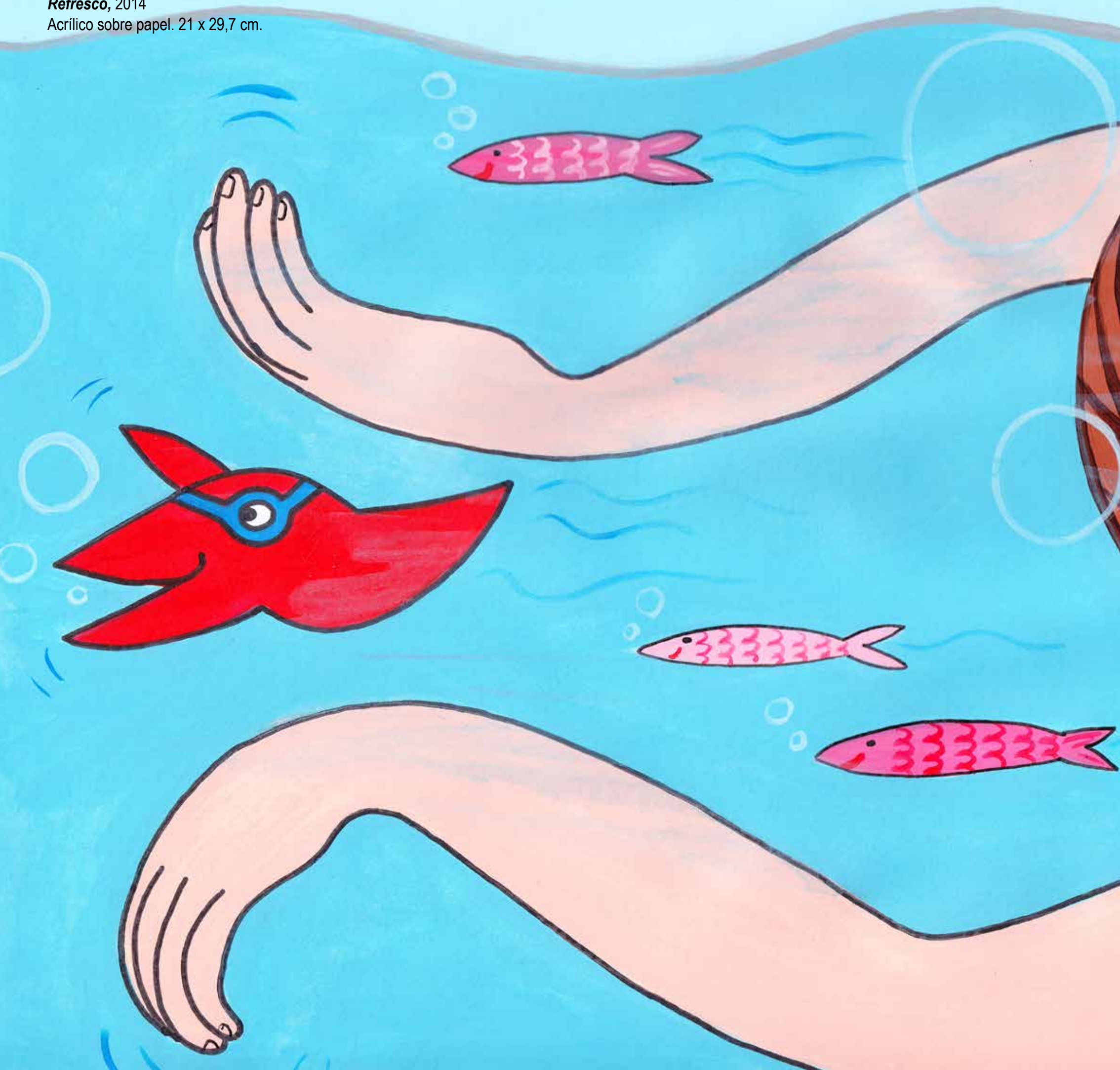


Casa de Rosas, 2014
Acrílico sobre papel. 21 x 29,7 cm.

De toda a vida
DOLGA MABRIL 2015

Refresco, 2014

Acrílico sobre papel. 21 x 29,7 cm.





“En agosto de 2014, tuvo lugar en Elche el Proyecto Víbora II en las laderas del río Vinalopó. Estas se dividieron en unas 200 parcelas, a lo largo de tres kms., y reunió a unas 2000 personas pintando a la vez. Hubo afluencia de artistas internacionales, nacionales y locales, con los que colaboró todo aquel que quiso participar”.



De todo
Por
DOLGANAS



“Uno de los instantes que más me gustan cuando termino de pintar algo es aquel en el que, con absoluta libertad, empiezo a escribir mi nombre, tan grande y suelto, como el cariño que ha acompañado todo el proceso...”



Chapoteando, 2012
Acrílico sobre papel. 21 x 29,7 cm.



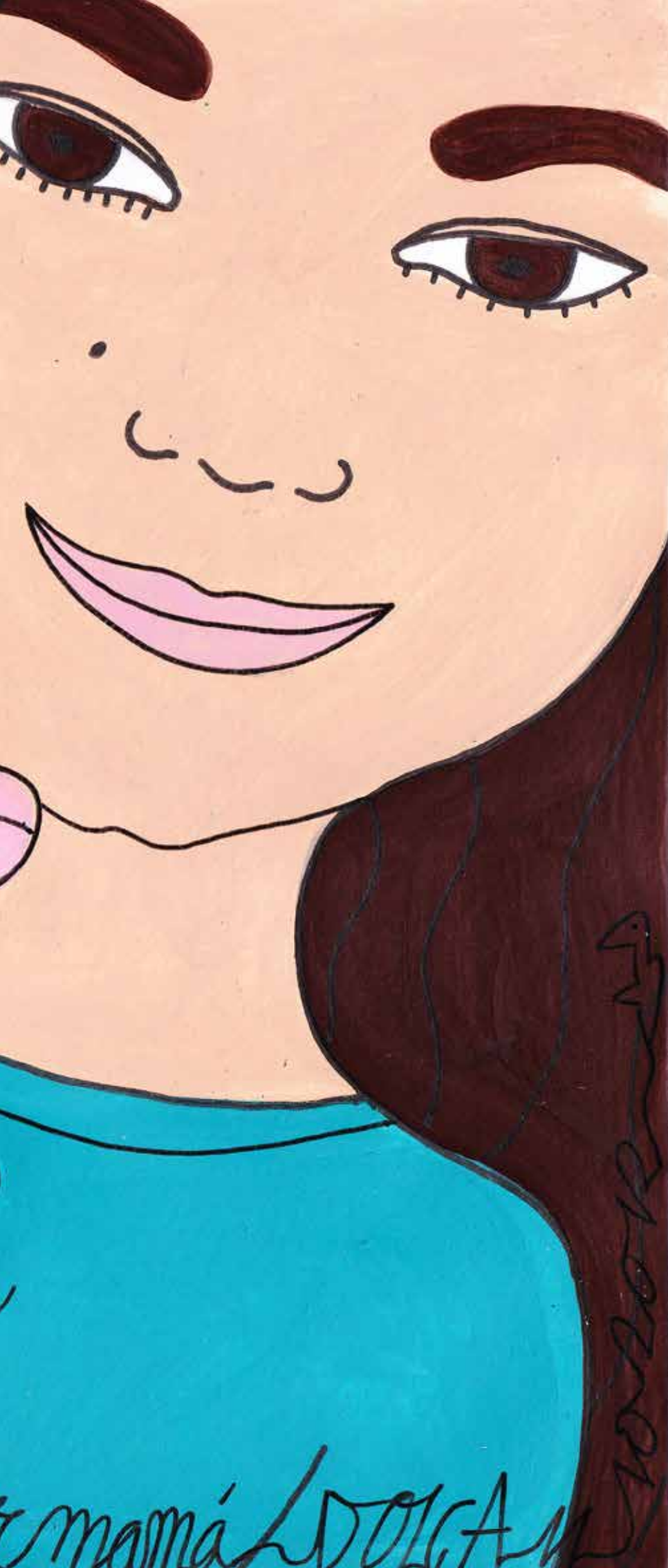
Hadita, 2014
Acrílico sobre papel. 21 x 29,7 cm.

DALGA 13



happy
↑↑

Olivia Solino



“Retratando el corazón...”

Llevo un tiempo reflexionando sobre el tema del retrato, sobre qué es para mí lo realmente importante a la hora de hacer un retrato...

Personalmente me gusta que me cuenten cómo es la persona, me gusta retratarles el corazón...

A veces hace falta dibujar unos grandes ojos para vérselo, otras con dos puntitos se lo acabas viendo y no quieres cambiarlo porque ya se lo ves...”.



“Para mí diseñar, no es crear un objeto más...

Para mí diseñar, es entregar al mundo entero, la mejor parte de mí...

Es pintar sonrisas en aquel que te mire al pasar...

Es la GRAN SUERTE de caminar contigo y poder susurrarte al oído...

¿Has visto que bonito lugar?”





Dulce Quesada Magro (Dolça)

Elche 16 de Junio de 1968.

1975 – 1987 Estudios de Danza Clásica y Español en la Escuela de Danza Pilar Sánchez - Conservatorio Óscar Esplá de Alicante.

1991 Licenciada en Bellas Artes por la Facultad de San Carlos (Valencia).

Miembro colectivo de Grabado: Kollektiv “Grafisk Verkstad” de Suecia.

Ha organizado y colaborado en numerosos actos benéficos como el realizado aquí en Elche para “The Nelson Mandela Children Fund”.

En 1997 abre su primera tienda y galería de arte (The Art House) en Malmoe (Suecia) donde exponen artistas de diferentes continentes.

Ha vivido en Suecia (1994-2000) y viajado numerosas veces por Europa, Asia, América y África.

Desde el año 2000 es profesora de la Escuela de Pintura del Hort del Xocolater en Elche.

Además de trabajar en sus tiendas Dolça Bellas Artes de Elche, distribuye sus productos tanto dentro como fuera de España.

Desde 2004 su obra y productos línea Dolça han sido expuestos en ferias como: Fimi (Valencia), Intergift (Madrid), Expohogar (Barcelona), Shanghai Art Fair, Childrens Club NY (Nueva York) y en la mayoría de las ferias de calzado más importantes del mundo. Sus zapatos llegan a distribuirse a más de 30 países.

2010. Continúa trabajando y desarrollando su proyecto artístico en diferentes países y lo compagina con los talleres de arte que imparte en diferentes escuelas acercando el arte y la creatividad al mundo de niños y adolescentes.

Ha realizado numerosas exposiciones, entre las más destacadas constan:

1989 Caja Rural de Elche.

1992 Galería Il Bisonte (Florencia).

1992 Hispano 20 (Valencia).

1993 Alliance Francais-Chittagong (Bangladesh).

1995 Höör Kost Hall (Suecia).

1996 “Xenofilia” Mujer Europa, Galería Shambala, Copenhague (Dinamarca).

1997 Museo de Arte de Malmoe (Suecia).

1999 Stop Galery y X Centrum-Pilzen (República Checa).

1999 The Art House, Malmoe (Suecia).

2006 Shanghai Art Fair.

2012 Lyrical Blend, l´Escorxador Elche.

2012 Exposición + CUATRO, sala de exposiciones de la CAM de Elche.

2015 “Colour of Bangladesh” Jainul Gallery, Cahrukala Onushod, Universidad de Dhaka (Bangladesh).

De todo  por  DOLÇA



CONCEJALÍA DE CULTURA
EXCMO. AYUNTAMIENTO DE CREVILLEN