

La colección de Arte Contemporáneo que atesora la Casa Municipal de Cultura “José Candela Lledó” está compuesta por 86 obras de arte, repartidas por toda la instalación. A pesar de ello, las obras de mayor relevancia artística están ubicadas en la sala de exposiciones de la primera planta de forma permanente.

El conjunto viene caracterizado por una notable diversidad, ya que recoge obras adscritas a diferentes corrientes artísticas, si bien, todas ellas tienen en común el estar enmarcadas en la segunda mitad del siglo XX.

Las obras fueron donadas, en su mayoría por los mismos autores, tras realizar una exposición temporal organizada por el personal de la Casa Municipal de Cultura, aunque existen obras que han sido premiadas en el Concurso Feriarte, organizado anualmente por la Concejalía de Cultura.

Entre los autores podemos destacar a Arcadio Blasco, Julio Quesada, Jorge Cerdá Gironés, Manuel Solbes Arjona, José Agulló, Andreu Castillejos, Enric Barceló, M<sup>a</sup> Dolores Mulá, Antoni Miró o Tomás Almela, entre otros.

Casa Municipal de Cultura “José Candela Lledó”  
C/ Llavador, 9  
965406431  
Horario:  
De lunes a sábado de  
10:30 a 13 y de 17.30 a 22 horas  
Agosto cerrado.



Concejalía de Cultura del Excmo. Ayuntamiento de Crevillent  
Regidoria de Cultura de l'Excm. Ajuntament de Crevillent

Patrocina:



Taller de Empleo T'avalem Villa de Crevillent

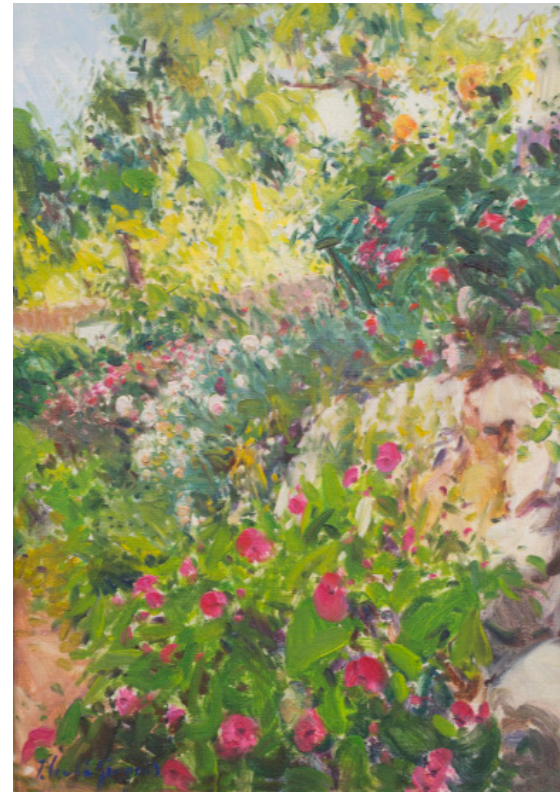
# COLECCIÓN MUNICIPAL DE ARTE CONTEMPORÁNEO EXPOSICIÓN PERMANENTE

Casa Municipal de Cultura “José Candela Lledó” de Crevillent



El conjunto reunido presenta una notable diversidad, tanto en técnicas utilizadas como en temática. Son tres las tendencias artísticas que reúne la colección, el Informalismo, la Abstracción y la Figuración o Neorrealismo. La primera de las tendencias, el Informalismo, es el arte de la materia y del gesto. Sus artistas se exponen a través de la materia, rechazando el dibujo y el control, así como la concepción tradicional de la pintura y su desarrollo. Con respecto a la segunda tendencia, su principal característica es la ruptura con el concepto figurativo del arte.

La colección tiene obras de representantes del “Grup d’Elx” como Albert Agulló o Tomás Almela; Arcadio Blasco es el representante en la colección que se centra en la materia como medio para experimentar un informalismo de carácter abstracto, en él sus contrastes matéricos cobran una relevancia especial.



**“Paisaje con flores”**  
José Cerdá Gironés



**“Dime si la nada se diluye”**  
Manuel Solbes Arjona

Jorge Cerdá Gironés crea con sus óleos unos lienzos de gran luminosidad y sencillez. Por su parte Manuel Solbes Arjona, artista que llegó a tener estudio en Manhattan, acerca una obra con un simbolismo abstracto que enraíza en la prehistoria de los conceptos totémicos, obsesionado con la agresividad de las tintas y por el lenguaje del color incluyendo en sus lienzos escritura automática.



**“Dunas”**  
Tomás Almela



**“Escultura”**  
Arcadio Blasco

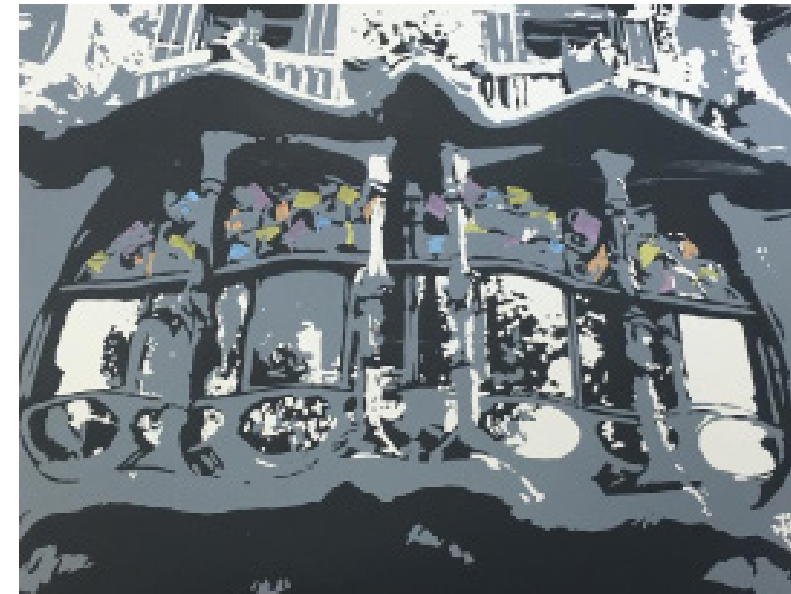


**“Cuadro”**  
Javier Lorenzo



**“Dissabtes 2011”**  
Antoni Miró

Por último, destaca la obra de Antoni Miró quien durante su trayectoria artística funda el *Grup Alcoiart* i el *Gruppo Denunzia* en Brescia. Su obra está situada dentro del realismo social, lo que le conduce a un neofiguratismo que en los años 70 se identifica con el movimiento artístico “Crónica de la realidad”. La Universidad de Alicante tiene la “Cátedra Antoni Miró” de Arte Contemporáneo.



**“Vidriera Casa Batlló”**  
Chris Romero