

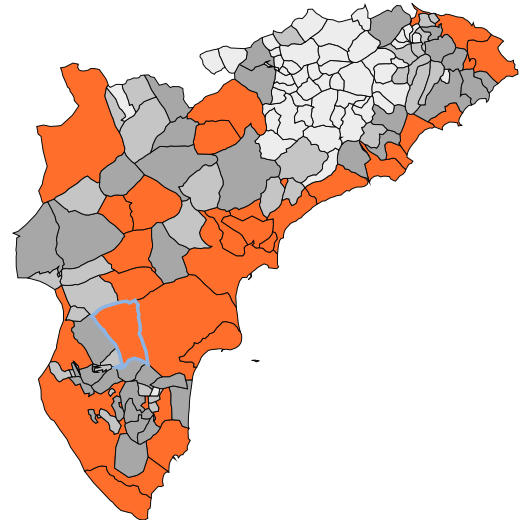


### 1. Demografía

#### Localización

Provincia	Provincia de Alicante/Alacant
Superficie municipal (Km²)	104,55
Densidad de población (Hab / Km²)	272,01
Nucleos de población	10
Nucleo con mayor altitud (m)	130

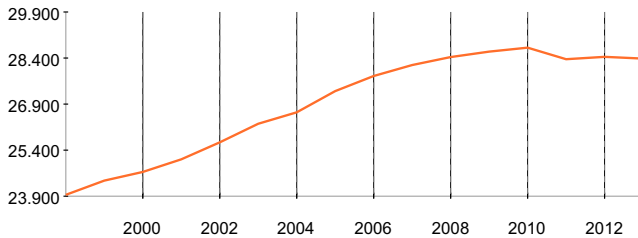
#### Población por municipios



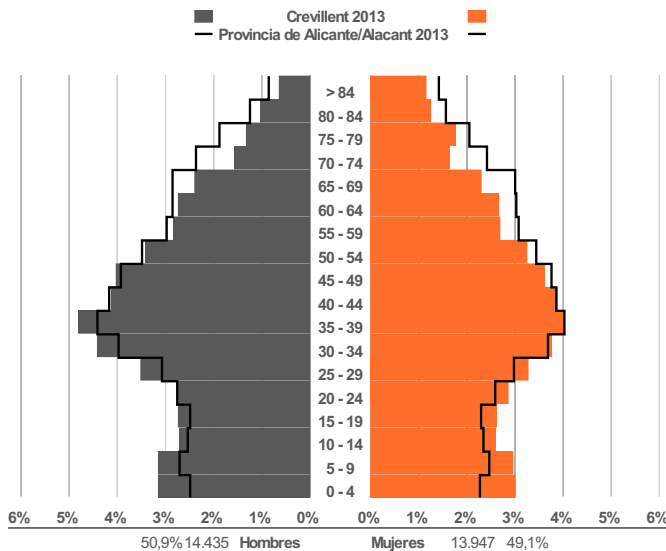
- Creilient
- 20.000 y más hab (26)
- de 5.000 a 20.000 hab (34)
- de 1.000 a 5.000 hab (32)
- menos de 1.000 hab (49)

#### Evolución de la población

Año	Hombres	Mujeres	Total
2004	13.553	13.079	26.632
2005	14.014	13.309	27.323
2006	14.341	13.474	27.815
2007	14.477	13.695	28.172
2008	14.599	13.833	28.432
2009	14.647	13.962	28.609
2010	14.719	14.019	28.738
2011	14.502	13.860	28.362
2012	14.492	13.947	28.439
2013	14.435	13.947	28.382



#### Estructura de la población



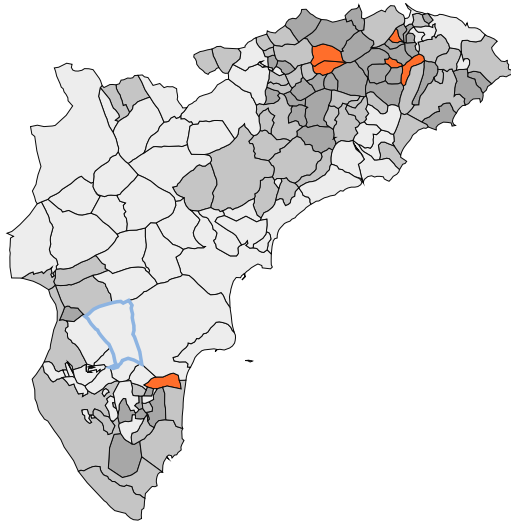
#### Indicadores demográficos

Indicadores demográficos	Municipio	Provincia
Dependencia	47,8 %	51,2 %
Envejecimiento	14,9 %	19,3 %
Juventud	117,5 %	75,7 %
Maternidad	25,5 %	20,3 %
Tendencia	101,0 %	91,8 %
Reemplazo	113,8 %	95,0 %

Dependencia	$((\text{Pob. } <15 + \text{Pob. } >64) / \text{Pob. de } 15 \text{ a } 64) * 100$
Envejecimiento	$(\text{Pob. } >64 / \text{Pob. Total}) * 100$
Juventud	$(\text{Pob. } <15 / \text{Pob. } >64) * 100$
Maternidad	$(\text{Pob. } 0 \text{ a } 4 / \text{Pob. Mujeres } 15 \text{ a } 49) * 100$
Tendencia	$(\text{Pob. } 0 \text{ a } 4 / \text{Pob. } 5 \text{ a } 9) * 100$
Reemplazo	$(\text{Pob. } 20 \text{ a } 29 / \text{Pob. } 55 \text{ a } 64) * 100$



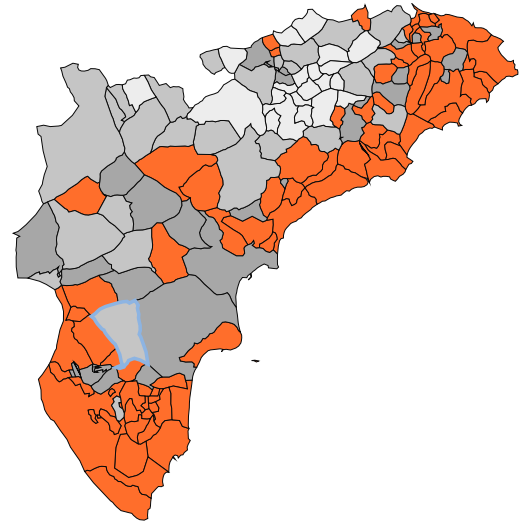
### Porcentaje de población mayor de 64 años



14,9% Crevillent

- 40 % y más (6)
- del 30 al 40 % (35)
- del 20 al 30 % (47)
- menos del 20 % (53)

### Crecimiento de la población desde el 2000



15,0% Crevillent

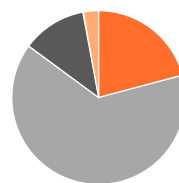
- 30 % y más (69)
- del 15 al 30 % (24)
- del 0 al 15 % (27)
- pérdida de población (21)

### Población extranjera



Espanoles	25.244	88,9%
Extranjeros	3.138	11,1%

### Población extranjera por continentes

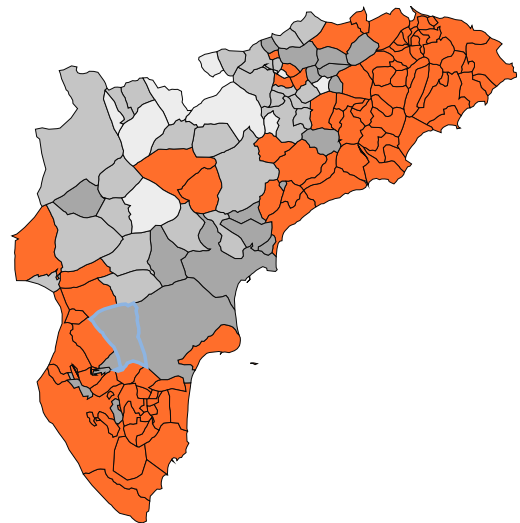


Europa	655	20,9%
África	2.016	64,2%
América	379	12,1%
Asia	88	2,8%
Oceania y apátridas	0	0,0%

### Población extranjera por nacionalidad

	Total	Hombres	Mujeres
Total	3.138 11,1%	1.740 55,4%	1.398 44,6%
Europa	655 20,9%	344 11,0%	311 9,9%
Unión Europea	601 19,2%	314 10,0%	287 9,1%
Reino Unido	323 10,3%	167 5,3%	156 5,0%
Alemania	50 1,6%	21 0,7%	29 0,9%
Francia	50 1,6%	24 0,8%	26 0,8%
Rumanía	38 1,2%	15 0,5%	23 0,7%
Resto Europa	54 1,7%	30 1,0%	24 0,8%
África	2.016 64,2%	1.172 37,3%	844 26,9%
Marruecos	1.930 61,5%	1.118 35,6%	812 25,9%
América	379 12,1%	178 5,7%	201 6,4%
Colombia	141 4,5%	66 2,1%	75 2,4%
Ecuador	79 2,5%	44 1,4%	35 1,1%
Argentina	33 1,1%	16 0,5%	17 0,5%
Asia	88 2,8%	46 1,5%	42 1,3%
Oceania y apátridas	0 0,0%	0 0,0%	0 0,0%

### Porcentaje de población extranjera sobre el total de la población



Crevillent

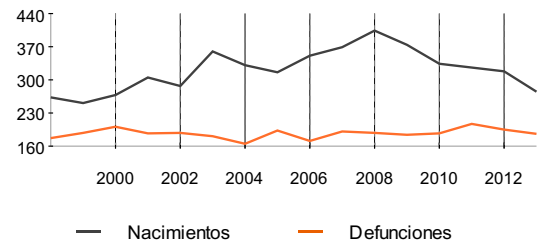
- 15 % y más (86)
- del 10 al 15 % (19)
- del 5 al 10 % (27)
- menos del 5% (9)

Nota: El porcentaje por nacionalidad está calculado sobre el total de extranjeros y el porcentaje de extranjeros, sobre el total de la población



### Movimiento natural de la población

	2009	2010	2011	2012	2013
Nacimientos	374	334	326	318	275
Defunciones	184	187	207	195	186
Crecimiento vegetativo	190	147	119	123	89
Matrimonios	82	77	73	102	98
Tasa Bruta de Natalidad (‰)	13,0	11,7	11,5	11,2	-
Tasa Bruta de Mortalidad (‰)	6,4	6,6	7,3	6,9	-
Tasa Bruta de Nupcialidad (‰)	2,9	2,7	2,6	3,6	-



### Variaciones residenciales

Año	Migraciones Interiores			Migraciones Exteriores		
	Saldo	Inmigraciones	Emigraciones	Saldo	Inmigraciones	Emigraciones
2008	-86	711	797	92	356	264
2009	-62	750	812	-12	264	276
2010	-208	680	888	-255	204	459
2011	95	847	752	-84	175	259
2012	-47	640	687	-64	151	215
2013	-23	666	689	-97	164	261

Fuente: Instituto Nacional de Estadística (INE)

## 2. Mercado de trabajo

### de Enero a Noviembre 2014

#### Contratos (total acumulado en el periodo)

<b>Sexo</b>	<b>549</b>	<b>100%</b>
Hombres	354	64,5%
Mujeres	195	35,5%
<b>Tipo</b>	<b>549</b>	<b>100%</b>
Indefinido	41	7,5%
Temporal	486	88,5%
Convertido a indefinido	22	4,0%
<b>Sector</b>	<b>549</b>	<b>100%</b>
Agricultura	2	0,4%
Industria	285	51,9%
Construcción	30	5,5%
Servicios	232	42,3%

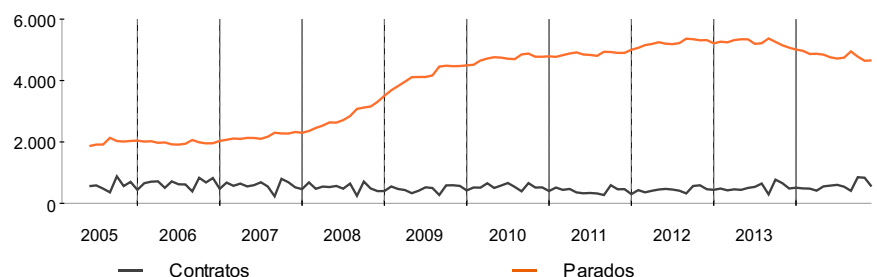
#### Paro registrado (media del periodo) \*

<b>Sexo</b>	<b>4.657</b>	<b>100%</b>
Hombres	2.043	43,9%
Mujeres	2.614	56,1%
<b>Tipo</b>	<b>4.657</b>	<b>100%</b>
Indefinido	413	8,9%
Temporal	1.914	41,1%
Convertido a indefinido	2.330	50,0%
<b>Sector</b>	<b>4.657</b>	<b>100%</b>
Agricultura	145	3,1%
Industria	1.517	32,6%
Construcción	462	9,9%
Servicios	2.076	44,6%
Sin empleo anterior	457	9,8%

\*Nota: Al tratarse de una media, por cuestiones de redondeo, puede que la suma de los datos parciales no coincida con el total de parados.

### Evolución mensual de contratos y parados registrados

	Contratos (anuales)	Parados (media anual)
2009	5.652	4.196
2010	6.450	4.739
2011	4.853	4.879
2012	5.362	5.234
2013	6.206	5.232



Fuente: Servicio Público de Empleo Estatal (SEPE)

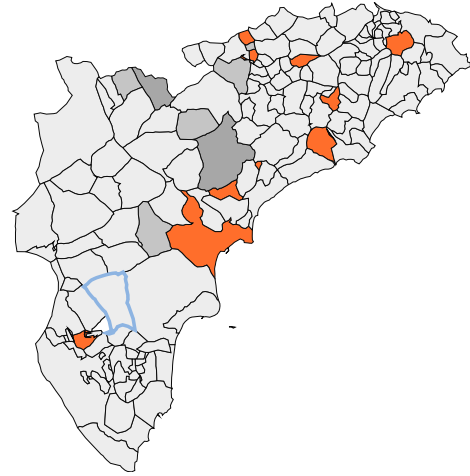


### 3. Actividad productiva

#### Afiliaciones por regímenes

	Trabajadores	
	Número	%
General	5.868	76,7
Agrario	169	2,2
Mar	0	0,0
Hogar	40	0,5
Carbón	0	0,0
Autónomos	1.573	20,6
<b>Total</b>	<b>7.650</b>	<b>100</b>

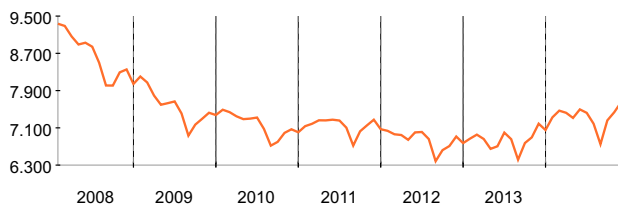
#### Porcentaje de trabajadores sobre la población de 16 a 64 años



— 40,4% Crevillent

■ 60 % y más (9)  
■ del 55 al 60 % (2)  
■ del 50 al 55 % (5)  
■ menos del 50% (124)

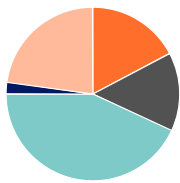
#### Evolución mensual de las afiliaciones



Fuente: Instituto Nacional de la Seguridad Social. Noviembre 2014

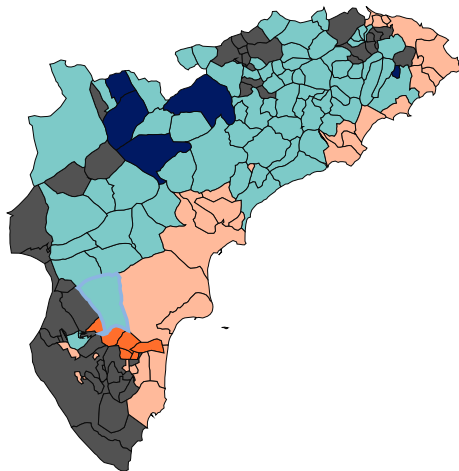
### 4. Agricultura

#### Distribución de la superficie de las explotaciones



	%
Herbáceos	17,29
Leñosos	14,60
Pastos	43,15
Especies forestales	2,10
Otros espacios no agrícolas	22,85
Superficies especiales	0,00

#### Superficie predominante en cada municipio



— Crevillent

■ Herbáceos (6)  
■ Leñosos (38)  
■ Pastos (68)  
■ Especies forestales (5)  
■ Otros espacios no agrícolas (24)  
■ Superficies especiales (0)

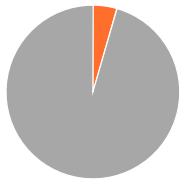
Usos	Hectáreas	%
<b>HERBÁCEOS</b>	<b>1.808</b>	<b>17,29</b>
Huerta	0	0,01
Invernaderos y similares	3	0,19
Tierras arables	1.804	99,80
<b>LEÑOSOS</b>	<b>1.526</b>	<b>14,60</b>
Cítricos	433	28,39
Asociación olivar - frutal	1	0,05
Olivar	147	9,63
Frutales	896	58,71
Frutos secos	21	1,37
Asociación frutos secos - olivar	2	0,14
Asociación viñedo - frutal	1	0,06
Viñedo	25	1,64
Asociación viñedo - olivar	0	0,00
Asociación frutos secos - viñedo	0	0,00
Asociación olivar - cítricos	0	0,02
Asociación cítricos - viñedo	0	0,00
Asociación cítricos - frutales	0	0,01
Asociación cítricos - frutales de cáscara	0	0,00
Asociación frutales - frutales de cáscara	0	0,00
<b>PASTOS</b>	<b>4.512</b>	<b>43,15</b>
Pastizal	37	0,83
Pasto con arbolado	481	10,67
Pasto arbustivo	3.993	88,51
<b>ESPECIES FORESTALES</b>	<b>220</b>	<b>2,10</b>
<b>OTROS ESPACIOS NO AGRÍCOLAS</b>	<b>2.389</b>	<b>22,85</b>
<b>SUPERFICIES ESPECIALES</b>	<b>0</b>	<b>0,00</b>
<b>TOTAL</b>	<b>10.455</b>	<b>100</b>

Fuente: Ministerio de Agricultura, Alimentación y Medio Ambiente. Sistema de Información Geográfica de Parcelas Agrícolas (SIGPAC). 2013



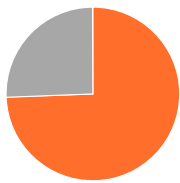
### 5. Usos y fiscalidad del suelo

#### Superficie catastral según tipo



	Hectáreas	
Urbanas	466	4,5%
Rústicas	9.893	95,5%

#### Parcelas urbanas



	m²	
Edificadas	3.463.709	74,4%
Solares	1.193.117	25,6%

#### Suelo urbano

	Valor	%
Número de titulares	17.545	
Unidades urbanas según uso	22.370	
Uso residencial	14.524	64,9
Otro uso	7.846	35,1
Valor catastral de las unidades según uso (miles de euros)	691.899	
Uso residencial	419.515	60,6
Otro uso	272.385	39,4
Parcelas urbanas (unidades)		
Parcelas edificadas	7.482	92,1
Solares	646	7,9
Superficie total de las parcelas (m²)		
Parcelas edificadas	3.463.709	74,4
Solares	1.193.117	25,6
Valor catastral por unidad urbana (euros)	30.930	

#### Distribución de las parcelas urbanas

Superficie en m²	Solares	Parcelas edificadas
Menos de 100	111	2.316
De 100 a 500	173	3.965
De 500 a 1.000	97	372
De 1.000 a 10.000	244	694
Más de 10.000	21	135

#### Suelo rústico

Número de titulares	5.201
Número de parcelas	7.697
Número de subparcelas	20.263
Superficie total (hectáreas)	9.893
Valor catastral (miles de euros)	13.262

#### Impuesto de Bienes Inmuebles (I.B.I.)

	Naturaleza			Naturaleza	
	Urbana	Rústica		Urbana	Rústica
Número de recibos	22.209	2.005	Tipo de gravamen general (%)	0,84	0,82
Base imponible no exenta (miles de euros)	672.520	12.228	Cuota íntegra (euros)	6.251.072	100.266
Base imponible exenta (miles de euros)	-	1.034	Cuota líquida (euros)	5.682.792	96.255
Base liquidable no exenta (miles de euros)	672.520	12.228			

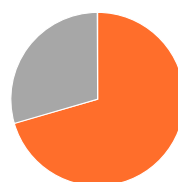
Fuente: Ministerio de Economía y Hacienda. Dirección General del Catastro. 2012

### 6. Vivienda y urbanismo

#### Edificios y viviendas censadas

	2011	2001
Número de edificios	6.581	6.629
Número de inmuebles	15.613	-
Número de viviendas familiares	14.691	12.390
Viviendas familiares principales	10.355	8.208
Viviendas familiares no principales	4.336	4.182

#### Distribución de las viviendas familiares por tipo



	%
Principales	70,5
No principales	29,5

Fuente: INE. Censo de población y vivienda. 2011 y 2001.



### Transacciones inmobiliarias

Transacciones Inmobiliarias de Vivienda Nueva	2009	2010	2011	2012	2013	2014
Trimestre I	10	25	38	2	2	2
Trimestre II	21	29	19	132	1	-
Trimestre III	25	11	14	9	2	-
Trimestre IV	20	108	22	9	0	-

Transacciones Inmobiliarias de Vivienda de Segunda Mano	2009	2010	2011	2012	2013	2014
Trimestre I	16	18	28	9	39	45
Trimestre II	18	34	16	24	50	-
Trimestre III	11	14	9	21	42	-
Trimestre IV	22	30	22	41	43	-

Transacciones Inmobiliarias Total	2009	2010	2011	2012	2013	2014
Trimestre I	26	43	66	11	41	47
Trimestre II	39	63	35	156	51	-
Trimestre III	36	25	23	30	44	-
Trimestre IV	42	138	44	50	43	-

Fuente: Ministerio de Fomento. Secretaría de Estado de Vivienda y Actuaciones Urbanas.

## 7. Vehículos

### Parque de vehículos. 2013

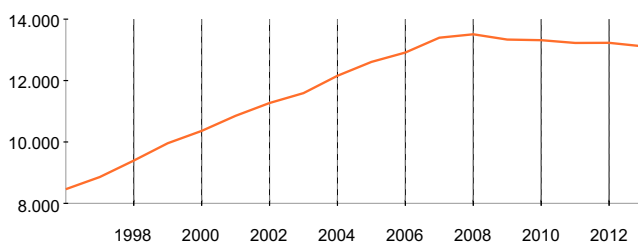
Vehículos	18.453	100%
Turismos	13.114	71,1%
Camiones y furgonetas (*)	3.334	18,1%
Motos	1.618	8,8%
Tractores	55	0,3%
Autobuses	8	0,0%
Otros	324	1,8%

\* Incluye todoterrenos.

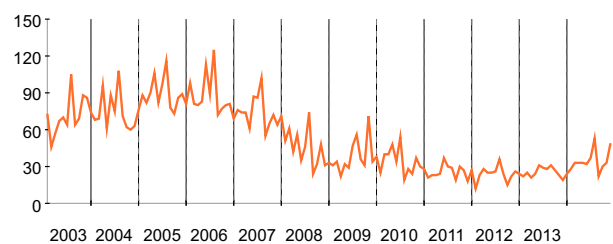
### Matriculación de vehículos

	2011	2012	2013
Ciclomotores	14	10	8
Vehículos automóviles	308	286	304
Turismos	207	198	231
Camiones	21	16	12
Furgonetas	10	9	7
Todoterrenos	15	3	1
Motos	52	57	51
Tractores	3	1	1
Autobuses	0	0	0
Otros	0	2	1
Remolques y semirremolques	4	3	3

### Evolución del parque de turismos



### Evolución mensual de las matriculaciones de vehículos



Fuente: Dirección general de tráfico.



## 8. Presupuesto municipal

## Presupuestos (euros). 2013

Ingresos	20.655.012
Impuestos directos	8.345.000
Impuestos indirectos	75.000
Tasas y otros ingresos	5.861.380
Transferencias corrientes	6.148.523
Ingresos patrimoniales	5.108
Enajenación inversiones reales	0
Transferencias de capital	0
Activos financieros	0
Pasivos financieros	220.000

Gastos	20.655.012
Gastos de personal	6.785.628
Gastos en bienes corrientes y servicios	10.607.904
Gastos financieros	315.785
Transferencias corrientes	979.350
Inversiones reales	638.108
Transferencias de capital	269.283
Activos financieros	118.612
Pasivos financieros	940.342

## Liquidación de presupuestos (euros). 2012

Ingresos	19.086.120
Impuestos directos	9.414.394
Impuestos indirectos	55.832
Tasas y otros ingresos	3.776.219
Transferencias corrientes	5.530.164
Ingresos patrimoniales	110.240
Enajenación inversiones reales	22.924
Transferencias de capital	80.429
Activos financieros	95.917
Pasivos financieros	0

Gastos	15.910.193
Gastos de personal	6.445.600
Gastos en bienes corrientes y servicios	6.929.881
Gastos financieros	314.012
Transferencias corrientes	797.948
Inversiones reales	769.576
Transferencias de capital	46.965
Activos financieros	95.917
Pasivos financieros	510.295

## Información impositiva. 2014

Bienes inmuebles	Tipo de gravamen (%)
Urbana	0,83
Rústica	0,83
Características Especiales	0,83

Actividades económicas	Coefficiente de situación (%)
Mínimo	1,50
Máximo	1,60

Incremento de valor de los terrenos de naturaleza urbana		
	Porcentaje sobre el valor del terreno	Tipo de gravamen (%)
De 1 hasta 5 años	3	15
Hasta 10 años	3	15
Hasta 15 años	3	15
Hasta 20 años	3	15

Construcciones, instalaciones y obras	
Tipo de gravamen (%)*	3

\* Si el municipio tiene aprobados distintos tipos se recoge el más elevado.

## Impuestos sobre los vehículos de tracción mecánica (euros)

Turismos	Camiones	Autobús
Menos de 8 caballos fiscales	Menos de 1.000 kg de carga útil	Menos de 21 plazas
24,45	82,30	161,30
De 8 hasta 11,99 caballos fiscales	De 1.000 a 2.999 kg de carga útil	Entre 21 y 50 plazas
66,65	161,30	228,35
De 12 hasta 15,99 caballos fiscales	Más de 2.999 a 9.999 kg de carga útil	Más de 50 plazas
138,90	228,35	286,85
De 16 hasta 19,99 caballos fiscales	Más de 9.999 kg de carga útil	
173,20	286,85	
Más de 20 caballos fiscales		
217,35		
Tractores	Remolques	Motocicletas
Menos de 16 caballos fiscales	De 750 a 999 kg de carga útil	Hasta 125 cc
34,35	34,35	8,80
De 16 a 25 caballos fiscales	De 1.000 a 2.999 kg de carga útil	De 125 a 250 cc
54,05	54,05	15,10
Más de 25 caballos fiscales	De más de 2.999 kg de carga útil	De 250 a 500 cc
161,30	161,30	29,30
		De 500 a 1.000 cc
		59,60
		Más de 1.000 cc
		117,15
		Ciclomotores
		8,80

Fuente: Ministerio de Economía y Hacienda. Dirección General de Coordinación Financiera.



### 9. Equipamiento

#### Equipamiento sanitario

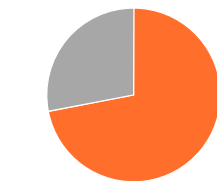
Consultorios	2	% Hospitales públicos	0,0
Centros de salud	1	% Hospitales privados	0,0
Centros hospitalarios	0	Número de camas por cada 1.000 habitantes	0,0
Camas hospitalarias	0		

Fuente: Ministerio de Sanidad, Servicios Sociales e Igualdad. 2013

### 10. Resultados electorales

#### Elecciones municipales. 2011

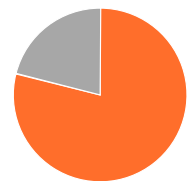
Electores	20.387
Votantes	14.681
Abstenciones	5.706
Votos a candidatura	14.285
Votos en blanco	236
Votos nulos	160



▶ Votantes 72%  
 ▶ Abstenciones 28%

#### Elecciones generales. 2011

Electores	20.261
Votantes	15.951
Abstenciones	4.310
Votos a candidatura	15.743
Votos en blanco	82
Votos nulos	126



▶ Votantes 79%  
 ▶ Abstenciones 21%

Fuente: Ministerio del Interior. Dirección General de Política Interior.